

## ÖkoFEN PELLEOMATIC SMART

### Introductie voorstelling



ing. Ludwig Van Wonterghem, ÖkoFEN Belgium

[www.okofen.be](http://www.okofen.be)

### Hoe verwarmen in een LEW of PH ?

Vaak toegepaste technologie :

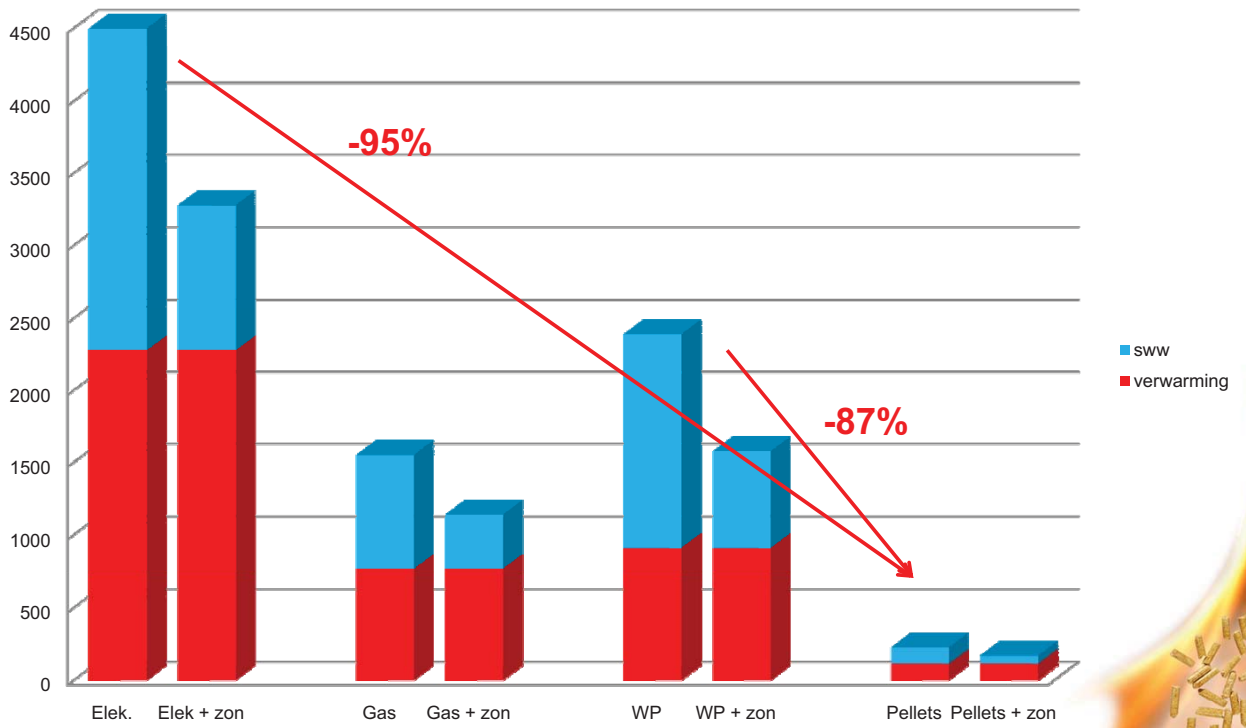
- Elektrische (directe) verwarming
- Gasketel (die vaak te groot is omwille van SWW)
- WP op balansventilatie en elektrische boiler
- Hout- of pelletkachel met ww en thermische zonnepanelen
- Pelletketel in technische ruimte

[www.okofen.be](http://www.okofen.be)

kg CO<sub>2</sub>-uitstoot per jaar  
200m<sup>2</sup> PH (3.000kWh),  
4 personen (2.950kWh)

kg/MWh  
E = 760  
G = 256  
P = 35

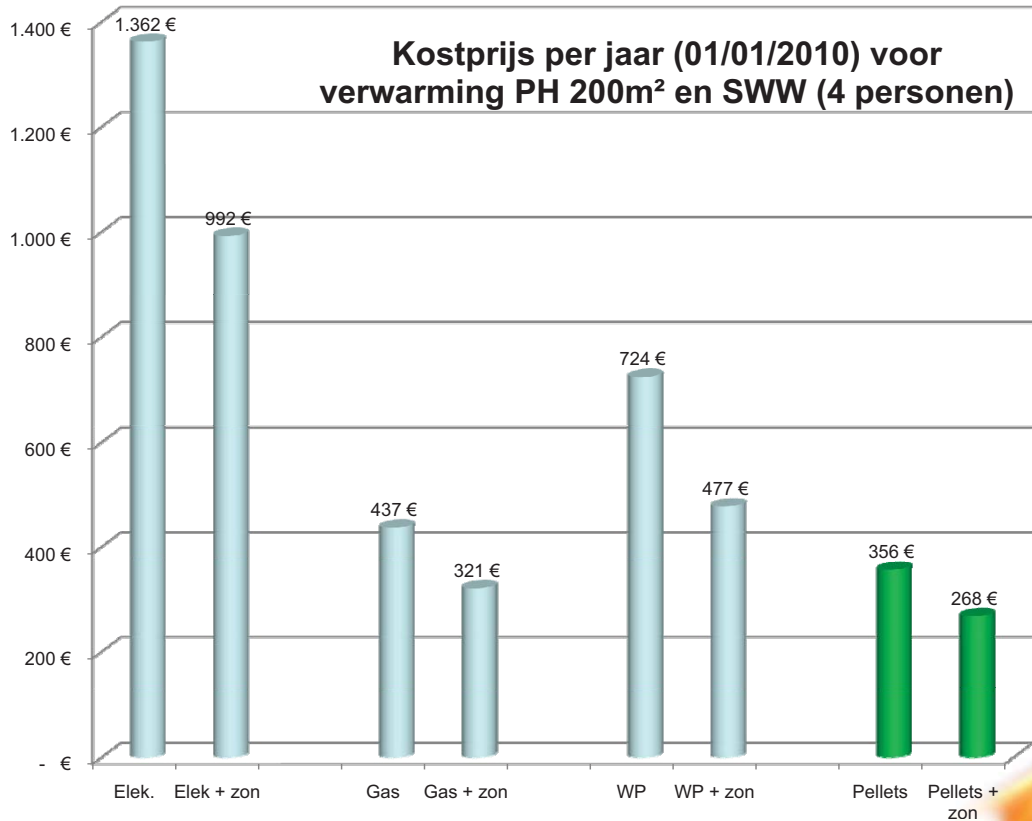
COP WP  
VW = 2.5  
SWW = 1.5



www.okofen.be

Kostprijs per jaar (01/01/2010) voor  
verwarming PH 200m<sup>2</sup> en SWW (4 personen)

Gemiddelde  
marktprijs voor  
E = 22,6cent/kWh  
G = 7,2 cent/kWh  
P = 5,5 cent/kWh  
op 1/1/2010



www.okofen.be

### Pelletkachel en warmtewisselaar

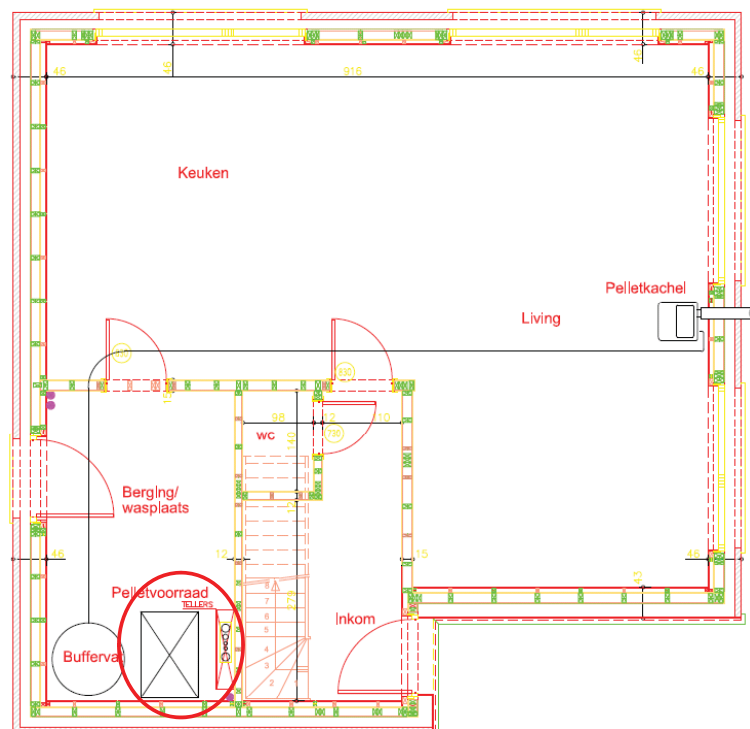
- + Vuur en gezelligheid in de woonkamer
- + CO<sub>2</sub>-neutrale brandstof
- + Neemt minder plaats in dan een pelletketel
- “complexere” installatie met meerdere componenten
  - kachel, buffervat, pompgroepen, retourtemperatuurverhoging
  - zonnepanelen en alle bijkomende componenten
- beperkte autonomie (zeer kleine pelletvoorraad)
- In de zomer kan de kachel niet gebruikt worden om het sww op te warmen => onmiddellijke investering in de zon is wenselijk



[www.okofen.be](http://www.okofen.be)

### Voorbeeld van een PH met pelletkachel RIKA Evo Aqua

Benodigde ruimte  
in de berging =  
ca. 2.5m<sup>2</sup>



## Pelletketel

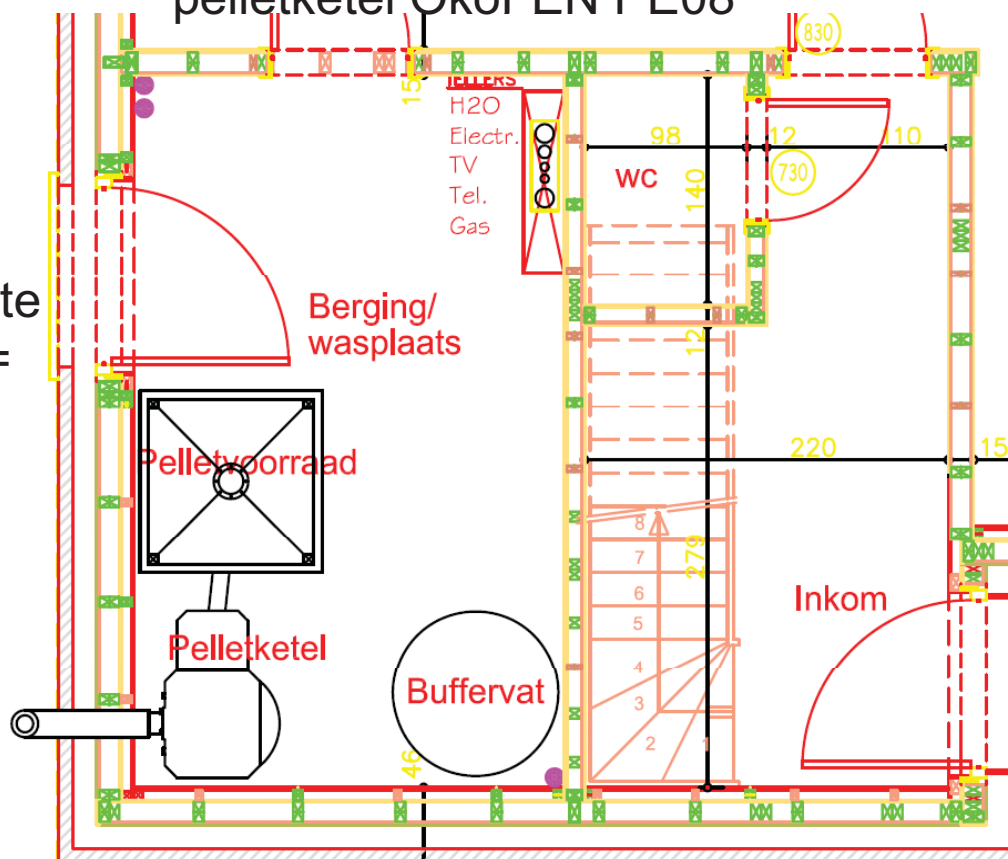
- geen vuur in de woonkamer
- + CO<sub>2</sub>-neutrale brandstof
- Neemt meer plaats in dan een pelletkachel
- + eenvoudiger installatie met mindere componenten
  - ketel, buffervat, pompgroepen en pelletopslag
- + grotere pelletvoorraad mogelijk (tot één jaar autonomie)
- + investering in de zon kan eventueel compleet wegvallen
- + geen techniek noch onderhoud in de woonkamer



[www.okofen.be](http://www.okofen.be)

## Voorbeeld van een PH met pelletketel ÖkoFEN PE08

Benodigde ruimte  
in de berging =  
ca.3.7m<sup>2</sup>

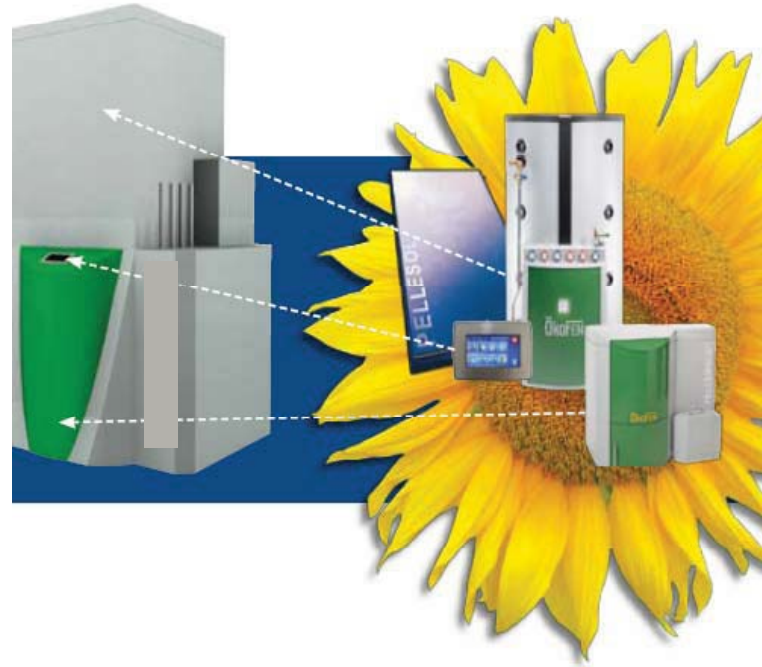


[www.okofen.be](http://www.okofen.be)

## PELLEMATIC SMART : een nieuw concept !

### All-In-One:

- Gelaagd buffervat 600l
- Condenserende pelletbrander
- Voorgemonteerde pompen
- Weersafhankelijke regeling
- Zonne-warmtewisselaar
- Sanitair warmwater in doorstroomprincipe
- Automatische pellettoevoer



## PELLEMATIC SMART : Uiterst compact en veelzijdig.

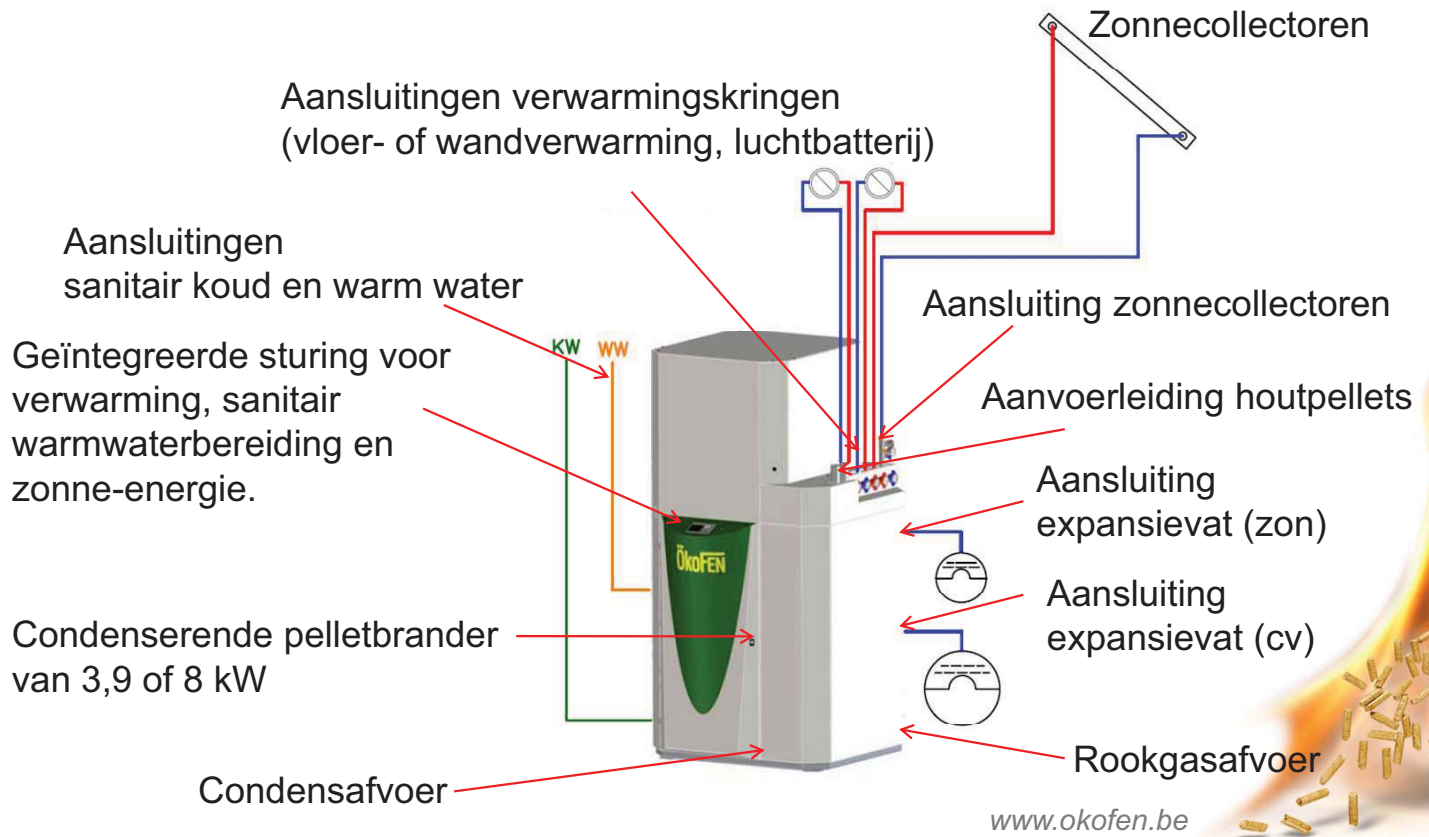
Hoogte 215cm,  
Breedte 108cm,  
Diepte 115cm

Aan de voorzijde en aan de rechter zijde  
minstens 65 cm vrijhouden voor installatie en  
onderhoud van de brander en pompgroepen





# PELLEMATIC SMART



# PELLEMATIC SMART



Verwarmingsvermogen 3,9 of 8 kW  
Piekvermogen voor SWW : 8kW



Ideaal voor  
LEW of PH

*HINWEIS: Für die Pelletsheizung PELLEMATIC smart gelten die Bestimmungen der Brand-schutzverordnung TRVB108, d.h. Sie benötigen im Regelfall keinen Heizraum, sondern nur einen Aufstellungsraum! Bitte informieren Sie sich bei Ihrem regionalen ÖkoFEN Fachberater.*

## PELLEMATIC SMART

- Hoger rendement door de **condensatietechniek** van ÖkoFEN (tot 15% brandstofbesparing)
- Luchtdichte verbrandingskamer, dus compatibel met balansventilatie
- Automatische reiniging van de warmtewisselaar en ascomprimering
- Aslade ledigen en onderhoud : één keer per jaar.

Combinatie met thermische **zonnepanelen**

- \* performante platenwarmtewisselaar
- \* mogelijkheid om achteraf in te bouwen

Sanitair **warmwater** in doorstroom met een verswaterstation

- modulaire opbouw
- legionella vrij
- performant
- optimalisatie van de zonnewinsten door koude retourtemperatuur

[www.okofen.be](http://www.okofen.be)



## PELLEMATIC SMART

Pompen voor verwarming ingebouwd

- 2 gemengde verwarmingskringen
- modulaire opbouw
- Energiespaarpompen A standaard

Automatische bevulling met zuigsysteem ingebouwd

=> aanzuigen van de pellets tot op 20m afstand mogelijk



[www.okofen.be](http://www.okofen.be)

